

ชื่อโครงการ การทดสอบการติดสีเขียวของ tissue marking dye แต่ละยี่ห้อ

คณะผู้จัดทำ กลุ่มงานศัลยพยาธิ

ผู้รับผิดชอบโครงการ นางสาวฐิติมา ประเทศ

ที่มาและความสำคัญ

ทางกลุ่มงานศัลยพยาธิวิทยาได้มีการใช้ Tissue making dye ใช้ ink ขึ้นเนื้อ โดยหลัก ๆ มีสีน้ำเงิน สีดำ สีเหลือง และ สีเขียว โดยขณะนี้ ทางห้องศัลยมี การขาดแคลนสีเขียวเกิดขึ้น เนื่องจากยี่ห้อเดิมคือ rotting ก่อนข้างหายาก เพื่อให้ยังคงมีสีการ ใช้งานของสีเขียวอยู่ จึงทำการทดลองและเปรียบเทียบความชัดของสีที่ติดกับขอบของชิ้นเนื้อจากกล้องจุลทรรศน์

วัตถุประสงค์

อุปกรณ์และสารเคมี

1. tissue marking dye แต่ละยี่ห้อ
2. กรด nitric 5%
3. ชิ้นเนื้อชนิดต่าง ๆ

ขั้นตอนและวิธีการดำเนินงาน

1. ศึกษาและค้นหาชนิด tissue Mariah dye
2. เลือกประเภทชิ้นเนื้อในการทดลอง
3. ทำการทดลอง ink ขึ้นเนื้อ
4. กำหนดระดับความเข้มของการติดสี
5. กำหนดระดับความเข้มของกาติดสีของแต่ละยี่ห้อ
6. สรุปผลคะแนนและนำมาเปรียบเทียบกัน

ระยะเวลาการดำเนินงาน

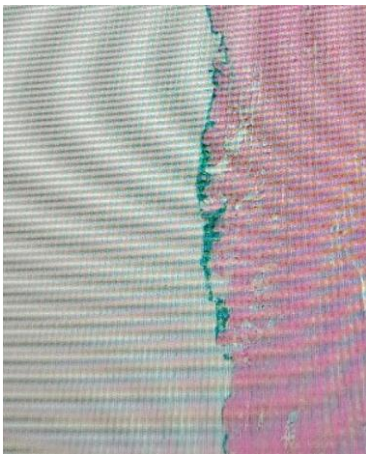
ระยะเวลาการดำเนินงาน	เมษายน	พฤษภาคม	มิถุนายน	กรกฎาคม	สิงหาคม	กันยายน
สำรวจยี่ห้อ marking dye						
ทำการจัดหาและสั่งซื้อ marking dye						
ทำการหาชิ้นเนื้อ และ คัดเลือกมาทำการทดลอง						
ทำการทดลอง						
สรุปผลการทดลอง						

ข้อมูล	DIAPATH	Epredia	Bio optica	Solong tattoo ink
คะแนน	48	40	32	44
% เฉลี่ยของการติดสี	80.00	66.00	53.33 %	73.00

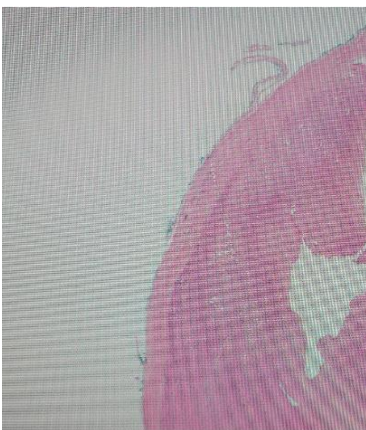
ผลการดำเนินงาน

จากการเปรียบเทียบความเข้มของสีมีเกณฑ์การให้คะแนนดังนี้

1.สไลด์ติดสีเข้ม ดังรูป ให้เกณฑ์ 3 คะแนน



2.สไลด์ติดสีเข้ม ดังรูป ให้เกณฑ์ 2 คะแนน



3. สไลด์ติดสีเข้ม ดังรูป ให้เกณฑ์ 1 คะแนน



สรุปผลการดำเนินงาน

จากผลการทดลองพบว่า สีของ **diapath** มี % การติดสีอยู่ที่ 80% รองลงมาคือ so long tatto ink, epre dia และ Bio-optical อยู่ที่ 73%, 67%, และ 53% ตามลำดับ

ประโยชน์ที่ได้รับ

ได้ tissue marking dye ที่มีประสิทธิภาพ สอดคล้องกับความต้องการการใช้งาน

ข้อเสนอแนะเพิ่มเติม

ในส่วนของสี tattoo ink คาดทำการทดลองกับสีอื่น ๆ